

Contributo per
le Case di Riposo
120.000 euro

60.000 euro
Nel 2024

60.000 euro
Nel 2025



Vicini a chi cura i più fragili: a supporto di assistenza e benessere degli ospiti.

Associazioni



Ambiti



52% SPORT



20% CULTURA



1% ISTRUZIONE



10% TERRITORIO



9% SOLIADRIETÀ



8% AGGREGAZIONE

I nostri Progetti

Volontariato d'impresa

Tempo e competenze messe a disposizione di associazioni e progetti di comunità.
Oltre il 50% dei collaboratori coinvolti.
750 ore lavorative annuali dedicate.

Fondo di Beneficenza

Per sostenere progetti di solidarietà e crescita locale.

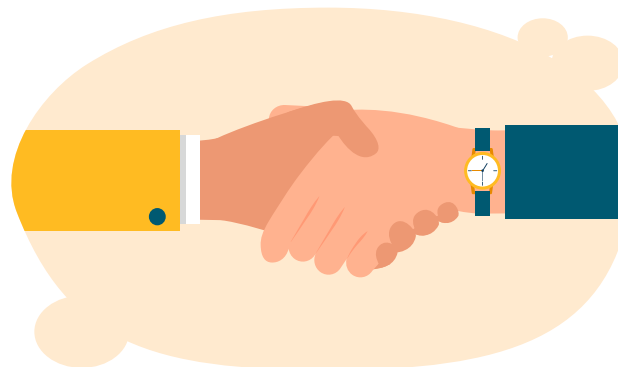


Fondazione FiemmePER

Contributo ricorrente per promuovere sostenibilità, innovazione e sviluppo locale.



Crediamo nella collaborazione come leva di crescita: non ci fermiamo ai contributi ma condividiamo energie, idee e spazi per generare valore comune.



RENDICONTAZIONE DI SOSTENIBILITÀ

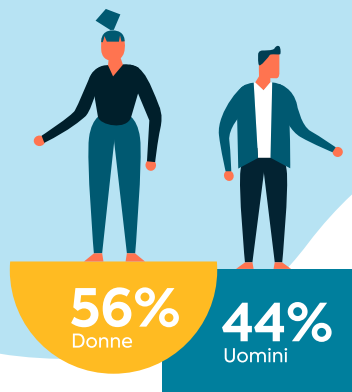
2 0 2 5

IN SINTESI

Il nostro impegno
quotidiano per
la comunità

www.crvaldifiemme.it

Le Persone



45 Anni età media

104 Collaboratori

Oltre i Numeri, il Valore



22.079
Clienti



1,60 miliardi
Volumi gestiti



1,11 miliardi
raccolta complessiva



488 milioni
Impieghi totali

36,9% CET1

Soci



Risparmio soci
502.350

Iniziative dedicate
258.760



Ambiente

100%
energia elettrica
proveniente da fonti naturali



100%
dei consumi di carta
certificata FSC



0,68
indice di intensità carbonica:
emissioni di tCO_{2e} per dipendente
metodo market based

tCO_{2e}

Comunità

Mezzo milione di euro per iniziative concrete e tassi più alti sui depositi per sostenere il risparmio delle famiglie e proteggere investimenti e qualità della vita.



interventi su depositi
500.000 euro

conti correnti
14.500

In collaborazione con la Comunità di Valle, abbiamo supportato famiglie in difficoltà economica, rispondendo rapidamente a bisogni concreti e rafforzando la coesione sociale, attivando due bandi: Bando Beneficio Economico e Bando Progetto Sociale.

oltre 30 mila euro
di contributo

13 interventi

